

ETKD-M / ETWD-M

Contador de chorro único y esfera seca para agua fría o caliente

El ETKD-M / ETWD-M es un contador de chorro único con relojería modular de 8 rodillos con transmisión magnético protegido. Su ventaja principal radica en su forma excepcionalmente compacta. Con su mínima altura, se adapta fácilmente a cualquier situación de instalación. El ETKD-M / ETWD-M garantiza un registro fiable de los datos del contador para la facturación del consumo individual.

El disco modulador permite un escaneo electrónico no reactivo y es la base para la lectura remota de los datos de los contadores vía radio con LoRaWAN® o wM-Bus. También es posible un módulo combinado M-Bus/Pulso.

Todos los materiales utilizados en el sector del agua potable cumplen las normas exigidas, las directrices, la Ordenanza de Agua Potable vigente y los principios de evaluación de la Agencia Federal de Medio Ambiente (listas UBA).

Resumen de características

- Chorro único con esfera seca y transmisión magnética protegido
- Con relojería de 8 rodillos y con disco modulador (1 L/Imp.) (inductivo) para M-Bus o radio (wM-Bus, LPWAN)
- Para instalación horizontal y vertical (incluso para tuberías ascendentes y descendentes)
- Visor de plástico resistente a los rayos UV
- Disponible opcionalmente con totalizador de cobre-vidrio (IP 68)
- Tapa de protección opcional
- Cuerpo de latón según la lista UBA
- Relojería orientable 355 °
- Presión nominal MAP 16
- Aprobado según MID



Áreas de aplicación

- Para la medición del consumo de agua potable fría y limpia o de agua de servicio hasta 50 °C (ETKD)
- Para la medición del consumo de agua potable caliente y limpia o de agua de servicio hasta 90 °C (ETWD)

Opciones de lectura a distancia

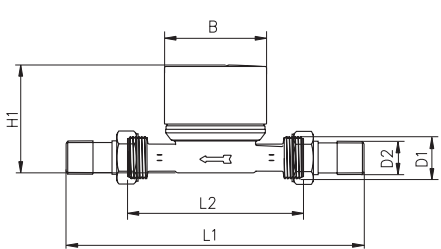
- Estándar con interfaz de comunicación para módulos EDC (captura electrónica de datos):
 - EDC módulo de radio LPWAN (868 MHz) para LoRaWAN®
 - EDC radio wM-Bus módulo de radio (868 MHz)
 - EDC módulo combinado de M-Bus y de impulsos

ETKD-M / ETWD-M

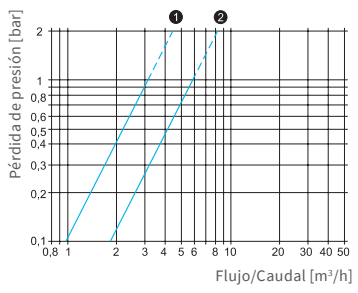
Datos técnicos							
Caudal permanente	Q_3	m^3/h	1,6	2,5	2,5	2,5	4
Corresponde al caudal nominal (EEC)	Q_n	m^3/h	1,0	1,5	1,5	1,5	2,5
Ratio alcanzable	Q_3/Q_1	R	80H/40V	80H/40V	80H/40V	80H/40V	80H/40V
Ratio estándar ¹	Q_3/Q_1	R	80H/40V	80H/40V	80H/40V	80H/40V	80H/40V
Cumple clase metr. (EEC)	Clase	-	B-H/A-V	B-H/A-V	B-H/A-V	B-H/A-V	B-H/A-V
Caudal de sobrecarga ²	Q_4	m^3/h	2,00	3,125	3,125	3,125	5
Caudal de transición ²	Q_2	l/h	32H/64V	50H/100V	50H/100V	50H/100V	80H/160V
Caudal mínimo ²	Q_1	l/h	20H/40V	31H/63V	31H/63V	31H/63V	50H/100V
Caudal de arranque	-	l/h	<10	<10	<10	<10	<14
Rango de indicación	mín.	l	0,02	0,02	0,02	0,02	0,02
	máx.	m^3	99.999,999	99.999,999	99.999,999	99.999,999	99.999,999
Rango de temperaturas	Agua fría	$^{\circ}C$	0,1-50	0,1-50	0,1-50	0,1-50	0,1-50
	Agua caliente	$^{\circ}C$	0,1-90	0,1-90	0,1-90	0,1-90	0,1-90
Presión nominal	MAP	bar	16	16	16	16	16
Valor del pulso	-	l/Imp.	1	1	1	1	1
Pérdida de presión para Q_3	Δp	bar	0,63	0,63	0,63	0,63	0,63
Condiciones ambientales mec.	-	-	M1	M1	M1	M1	M1
Condición ambiental clim. ³	-	$^{\circ}C$	5 - 70	5 - 70	5 - 70	5 - 70	5 - 70
Sensibilidad del perfil de flujo	-	-	U0/D0	U0/D0	U0/D0	U0/D0	U0/D0

Peso y medidas:							
Diámetro nominal	DN	mm	15	15	15	20	20
		Pulgadas	½" (7/8") ⁴	½"	½" (7/8") ⁴	¾"	¾"
Longitud	L2	mm	110/115/130	80	110/115/130	130	130
Longitud contador con racores aprox.	L1	mm	190/195/200	160	190/195/200	226	226
Rosca en el contador G x B	D1	Pulgadas	¾"	¾"	¾"	1"	1"
Rosca en el racor	D2	Pulgadas	½"	½"	½"	¾"	¾"
Anchura aprox.	B	mm	66	66	66	66	66
Altura aprox.	H1	mm	77	77	77	80	80
Peso aprox.	-	kg	0,43/0,44/0,46	0,42	0,43/0,44/0,46	0,57	0,57

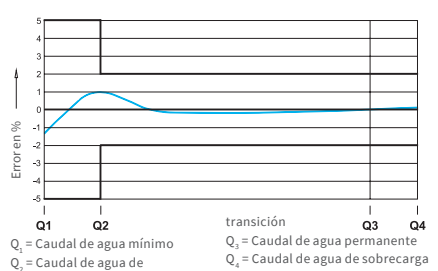
¹ Otros ratios (R) y longitudes bajo pedido
² Los valores se refieren al rango de medición estándar
³ Condensación posible
⁴ Rosca de 7/8" bajo pedido
 Atención: no todas las versiones están disponibles en todos los mercados



Medidas



Curva de pérdida de presión



Curva de error típica

ZENNER ESPAÑA - CAF, S.A.U.
 Cerrajeros, 6 - Polígono Pinares Llanos
 28670 Villaviciosa de Odón | Madrid | España
 Telf. +34 (0)91 616 28 55
 Fax. +34 (0)91 616 29 01
 E-Mail zenner@zenner.es
 Internet www.zenner.com/es

ZENNER PARAGUAY S.A
 Blas Garay 223 casi Fulgencio Yegros
 Asunción | Paraguay
 Tel. + 595 21 371 974
 + 595 981 980 023
 E-Mail latam@zenner.com.py
 Internet www.zenner.com/es